



KASSAN JÄSENYYS KANNATTA

MITÄ OPISKELIJAN PITÄÄ TIETÄÄ

TYÖTTÖMYYSKASSOISTA?

KATSO VIDEO



Ainahan sitä on vähän kaikenlaista... Opiskellaan silti vielä hetki

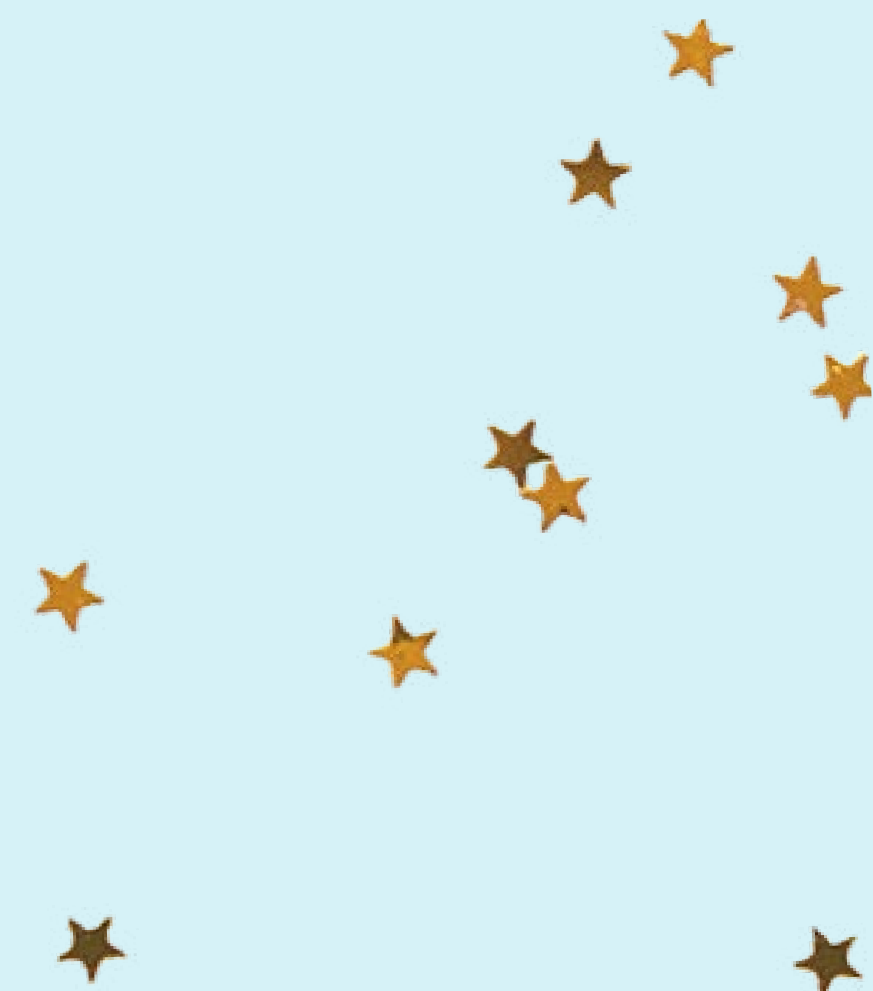
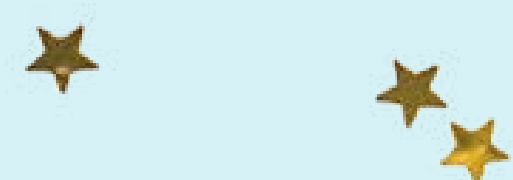
Tunnin sisältö

- Mitä työttömyyskassat ovat?
- Kenelle työttömyyskassat ovat?
- Suomen työttömyysturvajärjestelmä
- Ansiosidonnaisen työttömyyskorvauksen määräytyminen ja edellytykset
- Kannattaako työttömyyskassaan liittyä?
- Työttömyysturva-visa

Mitä työttömyyskassat ovat?

Joskus vastavalmistuneena voi olla vaikeaa löytää töitä, pätkätöiden välissä on työttömyysjaksoja, vakituinen työ loppuu yllättäen tai joskus löytää vain osa-aikatöitä.

Näitä tilanteita varten Suomessa on työttömyyskassoja, joiden tehtävä on varmistaa jäsentensä toimeentulo, kun työttömyys sattuu kohdalle.



Työttömyyskassat Suomessa

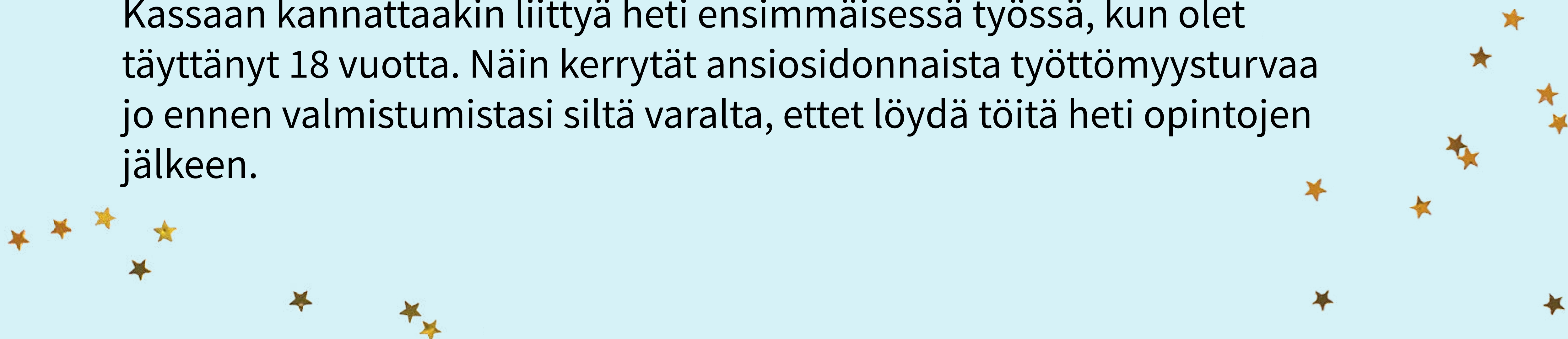
Suomessa on useita palkansaajien työttömyyskassoja ja yksi työttömyyskassa yrittäjille. Osa kassoista on alakohtaisia, eli kassaan liittyminen edellyttää työskentelyä tietyllä alalla. Osa puolestaan edellyttää tiettyä koulutusta. Lisäksi on myös sellaisia palkansaajien kassoja, joihin kuka vain voi liittyä.

Kaikki kassat maksavat jäsenilleen työttömyysturvan samoilla edellytyksillä eikä työttömyysturvan määrään vaikuta se, minkä kassan jäsen on.

Kenelle työttömyyskassat ovat?

Työttömyyskassat ovat kaikkia työelämässä olevia varten, olipa henkilö sitten palkkatöissä tai yrittäjä. Suurin osa työssä olevista kuuluu työttömyyskassaan eli on vakuuttanut itsensä työttömyyden varalle.

Kassaan kannattaakin liittyä heti ensimmäisessä työssä, kun olet täyttänyt 18 vuotta. Näin kerrytät ansiosidonnaista työttömyysturvaa jo ennen valmistumistasi siltä varalta, ettet löydä töitä heti opintojen jälkeen.



OLETKO KUULLUT

TYÖTTÖMYYSKASSOISTA

TÄTÄ ENNEN?

Työttömyysjärjestelmä

TE-toimisto (työkkäri)

Auttaa työnhaussasi ja tutkii,
haetko töitä.

Työttömäksi työnhakijaksi
ilmoittautuminen työttömyysturvan
maksamisen ehto.

Työttömyysturva

Työttömyyskassa

Maksaa
ansiosidonnaisen
työttömyysturvan,
kun kuulut kassaan.

Kela

Maksaa
työttömyysturvan,
jos et kuulu
kassaan.

Ansiosidonnaisen määrä kasvaa palkan mukana

Työttömyyskassan jäsenet saavat työttömänä ansiosidonnaista työttömyysturvaa, joka lasketaan palkan perusteella tai yrittäjän kohdalla työtulon perusteella.

Ne henkilöt, jotka eivät kuulu työttömyyskassaan, saavat Kelan maksamaa työttömyysturvaa, joka on yleensä ansiosidonnaista työttömyysturvaa matalampi.



Mitä jäsenyys maksaa ja mitä sillä saa?

Keskimäärin työttömyyskassan jäsenmaksu on noin 90 euroa vuodessa, mutta maksun suuruus voi vaihdella. Osassa kassoja maksetaan tasasuuruinen vuosi- tai kuukausimaksu ja osassa tietty prosenttiosuus palkasta, jolloin jäsenmaksu on sitä suurempi, mitä suuremmat henkilön tulot ovat.

Esimerkki

Henkilö ansaitsee 2 000 euroa kuukaudessa ja maksaa jäsenmaksua vuoden 2021 keskiarvon perusteella 92 euroa vuodessa.

Esimerkkihenkilön ansiosidonnainen työttömyysturva on vuonna 2021 noin 1 260 euroa kuukaudessa.

Ansiosidonnainen työttömyysturva yhden kuukauden ajalta on korkeampi, kuin jäsenmaksu 13 vuoden ajalta.

Milloin saa ansiosidonnaista päivärahaa?



Ikä

- 18–65-vuotias



Työskentely

- 6 kuukautta palkansaajana tai 15 kuukautta yrittäjänä



Jäsenyys

- 6 kuukautta palkansaajana tai 15 kuukautta yrittäjänä



Työnhakija

- Työtön työnhakija TE-toimistossa

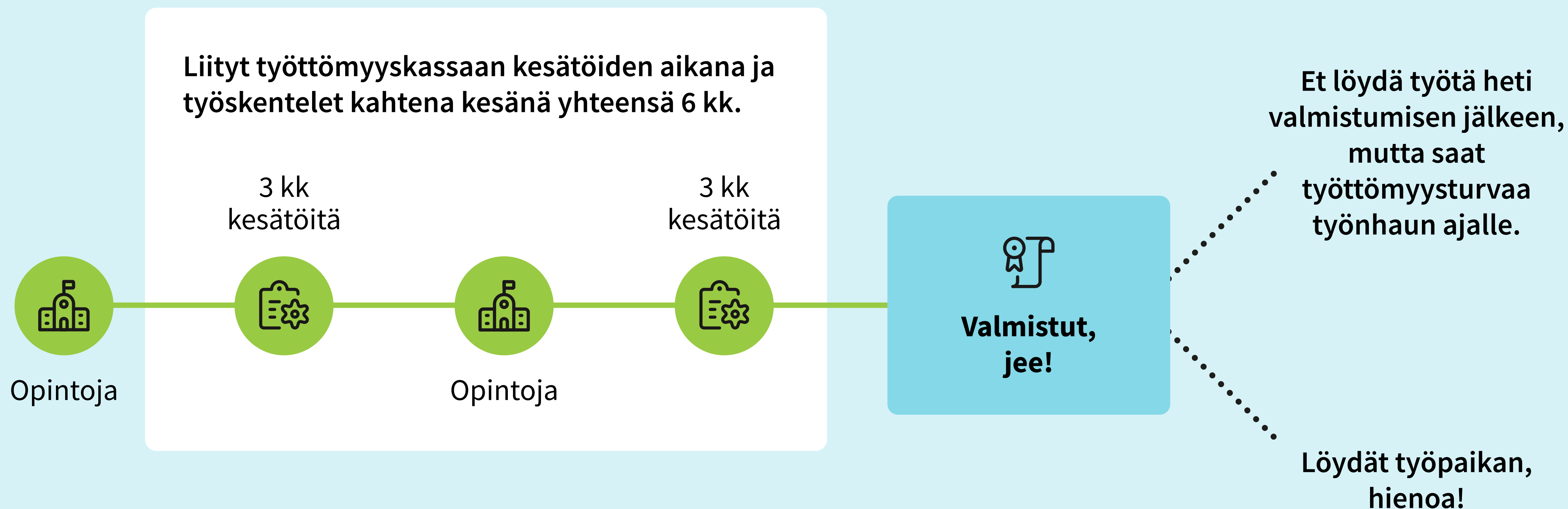


Velvollisuus opiskella

- Alle 25-vuotiaalla ammatillinen tutkinto tai haettu kahta opintopaikkaa

Opiskelija, liity työttömyyskassaan jo kesätöiden aikana

Ansiopäivärahan saaminen edellyttää 6 kk työskentelyä. Jos opiskelet, työviikkoja voi kerryttää jopa 9 vuoden ajan.



TIESITKÖ, ETTÄ 18-VUOTIAS VOI LIITTYÄ

KASSAAN JA SAADA ANSIOPÄIVÄRAHAA

ESIMERKIKSI SILLOIN,

JOS JÄÄ OPISKELUPAIKKA VAILLE?

Nuoren yksi tärkeimmistä vakuutuksista

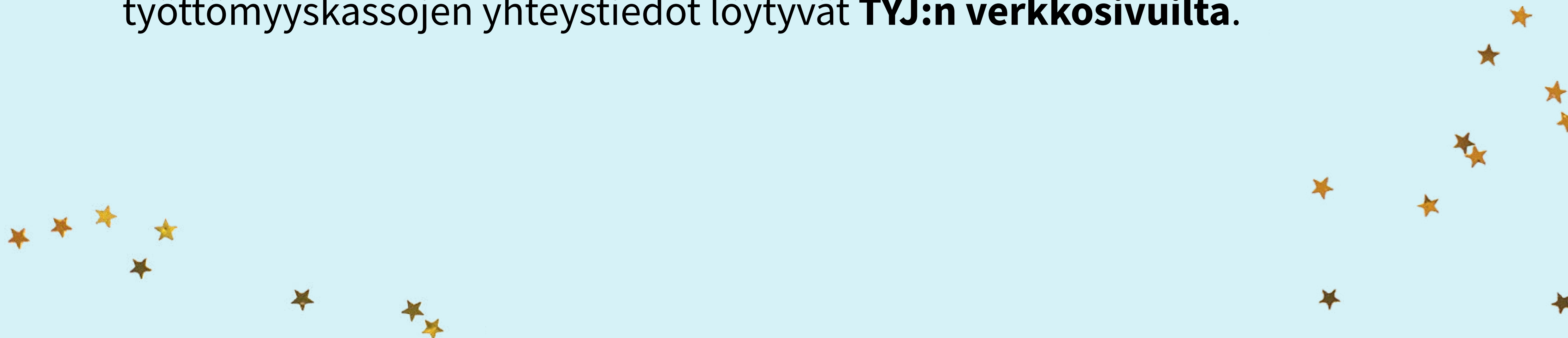
Opiskelijan korviin työttömyyteen varautuminen voi kuulostaa kaukaiselta – ja myönnetään, tylsältäkin. Mutta kassaan liittyminen kannattaa jo nuorena, alla muutamia syitä miksi:

- Voit kerryttää ansiosidonnaista työttömyysturvaa jo ennen valmistumista
- Ansiosidonnainen työttömyysturva on korkeampi kuin Kelan työttömyysturva
- Kassan jäsenmaksun voi vähentää verotuksessa, voit siis ansaita jäsenmaksun verran verottomasti
- Kaikki työntekijät maksavat työttömyysvakuutusmaksua palkastaan riippumatta siitä, kuuluvatko he työttömyyskassaan vai eivät – liittymällä kassaan saat työttömänä edun, josta maksat joka tapauksessa
- Jäsenmaksu maksaa itsensä moninkertaisesti takaisin, jos jäät työttömäksi

Miten voin liittyä?

Voit liittyä työttömyyskassaan kun olet kesätöissä, osa-aikatöissä, pysyvässä työsuhteessa tai toimit yrittäjänä.

Työttömyyskassan jäsenyyttä pitää hakea. Ohjeet hakemiseen löytyvät kassan verkkosivuilta. Kaikkien Suomessa toimivien työttömyyskassojen yhteystiedot löytyvät **TYJ:n verkkosivuilta**.



Kännykät esiin – luvan kanssa

Olemme käsitelleet työttömyyskassoja, ansiosidonnaista ja Kelan maksamaa työttömyysturvaa. Testataan vielä lopuksi, kuinka hyvin tunnet työttömyyskassoihin liittyvät asiat:

Avaa puhelimesi selain ja mene osoitteeseen **www.kahoot.it**
Liity peliin opettajan ruudulla näkyvällä PIN-koodilla.

Pelissä tieto on valttia, mutta myös nopeudesta palkitaan. Seuraa siis kysymyksiä tarkasti ja napauta oikeaa vastausvaihtoehtoa mahdollisimman nopeasti!



KIITOS!