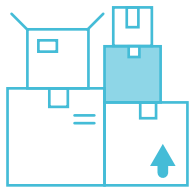
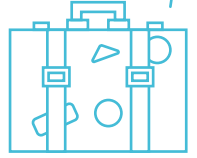




# معلومات عن بدل الكسب اليومي وصناديق البطالة عن العمل للمنتقلين إلى فنلندا

انتسب فوراً!  
لصندوق البطالة عن  
العمل



# عضوية صندوق البطالة عن العمل مفيدة

بدل الكسب اليومي هو مزية تُدفع عن فترة البطالة، ويُحسب مبلغها على أساس راتب ما قبل البطالة.

يُدفع بدل الكسب اليومي لأعضاء صناديق البطالة فقط. يجب أن تنتسب بنفسك بواسطة طلب العضوية. يمكنك التقدم بطلب العضوية عندما تكون موظفًا أو صاحب عمل حر، علمًا أنه ليس من الضروري أن يكون العمل دائمًا بل يكفي العمل حتى لمدة قصيرة.

إذا انتقلت إلى فنلندا من دولة أخرى من دول الاتحاد الأوروبي، فيمكنك أيضًا الانتساب إلى صندوق البطالة لفترة معينة بصفتك عاطلاً عن العمل، وفي هذه الحالة، يمكن عادةً الموافقة على عملك في دولة أخرى من دول الاتحاد الأوروبي عند طلبك الانضمام تحت نظام الضمان ضد البطالة في فنلندا.

يوجد في فنلندا ٧١ صندوق بطالة للموظفين وصندوق بطالة واحد لأصحاب الأعمال الحرة، ويبلغ عدد الأعضاء في هذه الصناديق حوالي ٢ مليون عضو.

تكون بعض الصناديق مخصصة لقطاع معين، أي أن الانضمام إلى الصندوق يتطلب العمل في مجال معين. أما بعض الصناديق الأخرى فتتطلب مستوى معين من التعليم. وبالإضافة لذلك، يوجد أيضًا صناديق يمكن لأي شخص الانتساب إليها.

يدفع أعضاء صندوق البطالة رسم العضوية، الذي يُستخدم لتمويل جزء من المزايا والتكاليف الإدارية للصندوق. يعتمد مبلغ رسم العضوية على الراتب وعلى صندوق البطالة. يبلغ رسم العضوية المتوسط ٥٩ لراتب شهري قدره ٠٠٠٣ يورو.

إذا لم تكن عضوًا في صندوق البطالة أو لم تكن موظفًا أو عضوًا لفترة طويلة، يمكنك الحصول على تأمين ضد البطالة من مؤسسة الضمان الاجتماعي (كيلا). لا يُحسب تأمين البطالة الذي تدفعه كيلا على أساس الراتب، بل هو نفس المبلغ للجميع.

مثال عن حساب مثال بدل الكسب اليومي وتأمين البطالة الذي تدفعه كيلا

الراتب قبل البطالة عن العمل/شهر					
4 000 €	3 500 €	3 000 €	2 500 €	2 000 €	1 500 €
1 993 €	1 897 €	1 700 €	1 485 €	1 269 €	1 054 €
742 €	742 €	742 €	742 €	742 €	742 €

بدل الكسب اليومي (عام ٢٠٢٢)/يورو

تأمين البطالة الذي تدفعه كيلا (عام ٢٠٢٢)/شهر

يمكنك أن تحسب التقدير الأدق عن بدلك اليومي من عداد بدل الكسب اليومي من صفحة الإنترنت

# كيف يتم الانتساب لصندوق البطالة

يتم الانتساب إلى الصندوق عن طريق طلب العضوية. يمكن العثور على استمارة طلب العضوية على الموقع الإلكتروني لكل صندوق بطالة. يمكنك العثور على كافة صناديق البطالة العاملة في فنلندا من الرابط [fi.jyt](http://fi.jyt).

يمكنك أيضًا الاتصال بصندوق البطالة وطلب تعليمات حول كيفية الانتساب، خاصة إذا كنت تنتقل من دولة أخرى من دول الاتحاد الأوروبي. وإذا انتقلت من دولة أخرى من دول الاتحاد الأوروبي، فيمكنك أيضًا أن تنتسب لفترة معينة كعضو عاطل عن العمل.

## متى يمكن الحصول على بدل الكسب اليومي

يمكنك الحصول على بدل الكسب اليومي من صندوق البطالة عن العمل إذا

- كنت عاطلاً عن العمل، أو مسرّحاً مؤقتاً أو أنك تعمل بدوام جزئي أو حسب الطلب جزئياً فقط أو إذا كان عملك الحر قد انتهى
- كنت تبحث عن عمل دائم وسجلت نفسك في مكتب العمل والاقتصاد (TE-toimisto) كعاطل عن العمل وباحث عن عمل في فنلندا
- كنت عضواً في صندوق البطالة
- عملت 62 أسبوعاً (حوالي 6 أشهر) وقت عضويتك في الصندوق أو عملت كصاحب عمل حر 51 شهراً وقت عضويتك في صندوق بطالة أصحاب العمل الحر.

إذا لم تكن عضواً في صندوق البطالة أو لم تعمل لمدة كافية، فيمكنك طلب التأمين ضد البطالة من كيبلا.

إذا كنت تعيش في دولة أخرى من دول الاتحاد الأوروبي أثناء عملك في فنلندا، فيمكنك الحصول على بدل الكسب اليومي من فنلندا عندما تكون عاطلاً عن العمل جزئياً فقط، على سبيل المثال بسبب التسريح المؤقت أو العمل بدوام جزئي. وإذا كنت عاطلاً تماماً عن العمل وكان مكان إقامتك، على سبيل المثال، النرويج أو السويد أو إستونيا، فستحصل على التأمين ضد البطالة من بلد إقامتك. وللحصول على تأمين البطالة، يجب عليك التسجيل كباحث عن عمل في الدولة التي تدفع لك تأمين البطالة.

# إذا أصبحت عاطلاً عن العمل

1. فور بدء البطالة عن العمل، سجل نفسك كباحث عن عمل في مكتب العمل والاقتصاد عن طريق الخدمة الشبكية، وبذلك يصبح التسجيل ساري المفعول في نفس الوقت، لكنك لا تستطيع تسجيل نفسك بأثر رجعي، اعتباراً من اليوم البارحة مثلاً. يمكن دفع البديل الكسبي اليومي عن الفترة التي يكون فيها التسجيل ساري المفعول فقط.

2. بعد أسبوعين، املاً طلب البديل اليومي من الخدمة الشبكية لصندوق البطالة الخاص بك.

بعد ذلك، اطلب البديل الكسبي اليومي في فترات أربعة أسابيع أو شهر واحد.

تتم أسهل طريقة لمباشرة طلب العمل عن طريق الخدمة الشبكية لمكتب العمل والاقتصاد. كما تتم أسلس طريقة لطلب البديل الكسبي اليومي عن طريق الخدمة الشبكية لصندوق البطالة.



## استعلامات صناديق البطالة

تعطي صناديق البطالة الإرشادات عن العضوية وعن الأشياء ذات الصلة بدفع المزايا.

لا تتردد بالاتصال بصندوق البطالة خاصة عندما تنتقل إلى فنلندا مباشرة أو إذا كنت تسكن كلياً أو جزئياً في دولة أخرى.

اقرأ المزيد [tyj.fi](http://tyj.fi)