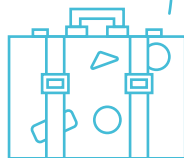
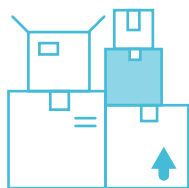




Information om inkomstrelaterad dagpenning och arbetslöshetskassor för personer som flyttar till Finland

A central graphic featuring a blue silhouette of Finland on a yellow circular background. The text 'Gå med i arbetslöshetskassan nu!' is written in white on the blue map. Surrounding the map are several icons: an airplane, a suitcase, a house with an upward arrow, and a shield with a checkmark and Euro symbols. Dashed blue lines connect these icons to the central map.

Gå med i
arbetslöshets-
kassan nu!



Det lönar sig att vara medlem i arbetslöshetskassan

Inkomstrelaterad dagpenning är en ersättning som betalas ut under arbetslöshet, och vars belopp beräknas på grundval av löner före arbetslösheten.

Inkomstrelaterad dagpenning betalas endast ut till medlemmar i en arbetslöshetskassa. Du måste själv ansöka om medlemskap för att bli medlem. Du kan ansöka om medlemskap när du arbetar eller om du är företagare. Arbetet behöver inte vara permanent, även ett kort arbetsförhållande räcker.

Om du flyttar till Finland från ett annat EU-land kan du gå med i en arbetslöshetskassa under en viss tid även som arbetslös. I så fall kan ditt arbete i ett annat EU-land vanligtvis också räknas dig till godo när du ansöker om arbetslöshetsförsäkring i Finland.

Det finns 17 arbetslöshetskassor för löntagare i Finland och en arbetslöshetskassa för företagare. Kassorna har cirka 2 miljoner medlemmar.

En del kassor är sektoriella, vilket betyder att medlemskap i dem förutsätter arbete i en viss bransch. En del kräver däremot en viss utbildning. Dessutom finns det också kassor som vem som helst kan gå med i.

Medlemmarna i en arbetslöshetskassa betalar en medlemsavgift som finansierar en del av kassans förmåner och administrativa kostnader. Medlemsavgiftens belopp beror på lönen och arbetslöshetskassan. För en månadslön på 3 000 euro är medlemsavgiften i genomsnitt 95 euro.

Om du inte är medlem i en arbetslöshetskassa eller inte har varit anställd eller medlem tillräckligt länge kan du få arbetslöshetsförsäkring från FPA. Den arbetslöshetsförsäkring som FPA betalar beräknas inte på grundval av lönen, utan är lika för alla.

Exempelberäkning av inkomstrelaterad dagpenning och arbetslöshetsförsäkring som betalas av FPA

| Lön före arbetslöshet/ månad | 1 500 € | 2 000 € | 2 500 € | 3 000 € | 3 500 € | 4 000 € |
|--|---------|---------|---------|---------|---------|---------|
| Inkomstrelaterad dagpenning (år 2022) / månad | 1 054 € | 1 269 € | 1 485 € | 1 700 € | 1 897 € | 1 993 € |
| Arbetslöshetsförsäkring som betalas av FPA (år 2022) / månad | 742 € | 742 € | 742 € | 742 € | 742 € | 742 € |

Du kan beräkna en noggrannare uppskattning av din inkomstrelaterade dagpenning med dagpenningskalkylatorn på adressen tyj.fi.



Hur blir man medlem i en arbetslöshetskassa

För att gå med i en kassa gör du en medlemsansökan. Ansökan om medlemskap finns på varje arbetslöshetskassas webbplats. Du hittar alla arbetslöshetskassor som är verksamma i Finland på adressen **tyj.fi**.

Du kan också ringa arbetslöshetskassan och be om instruktioner om hur du ska gå med, särskilt om du flyttar hit från ett annat EU-land. Om du flyttar från ett annat EU-land kan du också bli medlem under en viss tid medan du är arbetslös.

När går det att få inkomstrelaterad dagpenning

Du kan få inkomstrelaterad dagpenning från en arbetslöshetskassa om:

- du är arbetslös, permitterad, endast delvis anställd på deltids- eller gigjobb, eller om ditt företag har lagt ned sin verksamhet
- du ansöker om heltidsanställning och har registrerat dig som arbetslös arbetssökande i Finland på Arbets- och näringsbyrån (TE-byrån)
- du är medlem i en arbetslöshetskassa
- du har arbetat i 26 veckor (cirka 6 månader) under din medlemsperiod i kassan eller varit företagare i 15 månader under din medlemsperiod i företagarkassan

Om du inte är medlem i en arbetslöshetskassa eller har arbetat tillräckligt länge kan du ansöka om arbetslöshetsförsäkring från FPA .

Om du bor i ett annat EU-land medan du arbetar i Finland kan du endast få inkomstrelaterad dagpenning från Finland om du är delvis arbetslös på grund av till exempel permittering eller deltidsarbete. Om du är helt arbetslös och bor till exempel i Norge, Sverige eller Estland, får du en arbetslöshetsförsäkring från ditt bosättningsland. För att få en arbetslöshetsförsäkring måste du registrera dig som arbetssökande i det land som betalar din arbetslöshetsförsäkring.

Om du blir arbetslös

1. Så snart arbetslösheten börjar ska du registrera dig som arbetssökande i TE-byråns webbtjänst. Registreringen gäller genast, men kan inte göras retroaktivt, till exempel för gårdagen. Inkomstrelaterad dagpenning kan endast betalas ut för den period under vilken registreringen är giltig.
2. Fyll efter två veckor i ansökan om dagpenning i arbetslöshetskassans webbtjänst.

I fortsättningen ansöker du om inkomstrelaterad dagpenning för perioder om fyra veckor eller en månad.

Det enklaste sättet att starta en jobbsökning är i TE-byråns webbtjänst. Du ansöker också om inkomstrelaterad dagpenning smidigast i arbetslöshetskassans webbtjänst.



Fråga arbetslöshetskassan

Arbetslöshetskassan ger råd i frågor som rör medlemskap och utbetalning av förmåner.

Kontakta arbetslöshetskassan med låg tröskel särskilt när du just har flyttat till Finland eller om du bor helt eller delvis i ett annat land.

Kontaktuppgifter till alla arbetslöshetskassor som är verksamma i Finland finns på adressen tyj.fi.

Läs mer tyj.fi