



**Macluumaadka ku saabsan lacag
maalmeedka shaqo la'aanta
iyo khasnadda shaqo la'aanta,
kuwaasoo loogu talaggalay
dadka waddanka u soo guuray**

A central graphic featuring a blue silhouette of Finland on a yellow and orange globe. The globe is surrounded by dashed blue lines and icons: an airplane, a suitcase, a house, and a shield with a checkmark and Euro symbols. The text is centered on the map.

**Sida ugu
dhakhsaha
badan xubin uga
noqo khasnadda
shaqo la'aanta
(työttömyyskassa)!**

Waa in uu qofku xubin ka noqdaa khasnadda shaqo la'aanta

Lacag maalmeedka shaqo la'aanta (ansiöpäiväraha) waa gunno qofka la siiyo mudada uu baagamuuddada ama shaqo la'aanta yahay, taasoo ah mid ku salaysan mushaarka uu qofku qaadan jirey wakhtigii uu shaqaynaayay.

Lacag maalmeedka shaqo la'aanta waxaa la siiyaa oo kaliya dadka xubnaha ka ah khasnadda shaqo la'aanta (työttömyyskassa). Xubinnimada khasnadda qofku isaga ayaa iskiis u codsanaaya. Xubinnimada waxaa la dalban karaa marka uu qofku shaqaynaayo ama uu yahay ganacsade. Shaqadu khasab ma ahan in ay tahay mid joogto ah, xitaa shaqada mudada gaaban ah waa ay ku filan tahay.

Markaad imaanaysay Finland haddii aad ka soo guurtay mid ka mid ah waddamada Midowga Yurub, waxaa adigoo muddo cayiman shaqo la'aan ah, aad xubin ka noqon kartaa khasnadda shaqo la'aanta. Xaaladdaas oo kale shaqadii aad ka soo qabatay waddan kale oo ka mid ah Midowga Yurub ayaa lagu xisaabinayaa, markii aad Finland ka codsanayso caymiska shaqo la'aanta (työttömyysturva).

Finland gudaheeda waxaa ka jira 17 khasnadaha shaqo la'aanta ee dadka mushaarka qaata iyo hal khasnadda shaqo la'aanta ah oo loogu talaggalay ganacsatada. Khasnadahaas waxaa xubno ka ah dad tiradooda lagu qiyaasiyay 2 milyan oo qof.

Qaar ka mid ah khasnadaha waa kuwo loogu talaggalay xirfadaha la qabto qaarkood, taasoo loola jeedo in xubin ka noqoshada khasnaddaas uu shardigu yahay, in aad ka shaqayso mid ka mid ah xirfadaha shaqooyinka ee cayiman ama gaarka ah. Qaar ka mid ah waxaa marka xubin laga noqonaayo laga rabaa qofka in uu leeyahay waxbarasho ama aqoon cayiman ama gaar ah. Waxaa intaas dheer in sidoo kale ay jiraan khasnado uu qof walbaa ku biiri karo.

Xubnaha khasnadda shaqo la'aanta waxaa ay bixiyaan kharashka xubinnimada, kaasoo laga bixiyo gunnooyinka iyo kharashka maamul ee khasnadda. Cadadka kharashka xubinnimada waxaa uu ku xiran yahay, inta mushaarku uu yahay iyo khasnadda shaqo la'aanta. Qofka qaata mushaar dhan 3000 yuuro, waxaa kharashka xubinnimada uu noqonayaa qiyaastii 95 yuuro.

Haddii aadan ka tirsanayn khasnadda shaqo la'aanta, ama aadan shaqaynaynin ama aadan xubin ka ahayn khasnadda muddo dheer oo kugu filan, waxaad caymiska shaqo la'aanta ka heleysaa hay'adda Kela-da. Caymiska shaqo la'aanta ee Kela-da ay bixiso ma ahan mid ku salaysan mushaarka uu qofku qaato, ee waa lacag isku cadad ah oo dadkoo dhan la siinaayo.

Tusaale ku saabsan xisaabinta lacag maalmeedka shaqo la'aanta iyo lacagta caymiska shaqo la'aanta ee Kela-da ay bixiso

Mushaarkii ka horreeyay shaqo la'aanta / kk	1 500 €	2 000 €	2 500 €	3 000 €	3 500 €	4 000 €
Lacag maalmeedka shaqo la'aanta (S. 2022) / Bil	1 054 €	1 269 €	1 485 €	1 700 €	1 897 €	1 993 €
Lacagta caymiska shaqo la'aanta S. 2022) / Bil	742 €	742 €	742 €	742 €	742 €	742 €

Waxaad si dhab ah uga habsan kartaa lacag maalmeedkaaga shaqo la'aanta, aaladda xisaabisa lacag maalmeedka ee laga helaayo cinwaanka internetka ee ah [tyj.fi](https://www.tyj.fi).



Sidee ayaan xubin uga noqon karaa khasnadda shaqo la'aanta

Khasnadda waxaad uga mid noqon kartaa, adigoo sameeya codsiga xubinnimada. Codsiga xubinnimada waxaa laga helayaa bogga internetka ee mid kasta oo ka mid ah khasnadaha shaqo la'aanta. Dhammaan khasnadaha shaqo la'aanta ee ka hawlgala dalkaan Finland, waxaad ka heleysaa bogga internetka ee cinwaankliisu yahay **tyj.fi**.

Waxaad sidoo kale wici kartaa khasnadda shaqo la'aanta, waxaadna ka codsan kartaa hagista la xiriirta ka mid noqoshada xubnaha, gaar ahaan haddii aad ka soo guurtay waddan kale oo kamid ah dalalka Midowga Yurub. Haddii aad ka soo guurtay dal kale oo ka mid ah waddamada Yurub, waxaad khasnadda ku biiri kartaa muddo ciyiman adigoo shaqo la'aan ah.

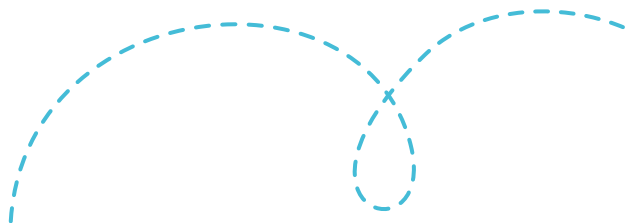
Goorma ayaa la heli karaa lacag maalmeedka shaqo la'aanta

Lacag maalmeedka shaqo la'aanta waxaad ka heli kartaa khasnadda shaqo la'aanta, haddii

- aad tahay shaqo la'aan, lagugu sameeyay shaqo ka fariisi cayiman, aad ka shaqayso shaqo saacado yar ah, ama aad ku shaqayso qaab tuurtuurasho ah, ama shaqadaadii ganacsi ay istaagtay ama dhammaatay.
- aad raadinayso shaqo maalinkoo dhan ah, aadna iska diiwaangelsiy xafiiska shaqada ee Finland (TE-toimisto), in aad tahay codsade shaqo, kaasoo baagamuuddo ama shaqo la'aan ah.
- aad tahay xubin ka tirsan khasnadda shaqo la'aanta.
- aad shaqaynaysay 26 toddobaad (qiyaastii 6 bilood) mudadii aad xubinka ka ahayd khasnadda ama aad ganacsade ahayd muddo 15 bilood ah, xilligii aad xubinka ka ahayd khasnadda ganacsatada.

Haddii aad tahay xubin ka tirsan khasnadda shaqo la'aanta ama aad muddo ku filan shaqo ku jirtay, waxaad Kela-da ka codsan kartaa caymiska shaqo la'aanta.

Haddii markaad ka shaqaynayso Finland aad ku nooshahay waddan kale oo ka mid ah Midowga Yurub, waxaad lacag maalmeedka shaqo la'aanta ka heli kartaa Finland oo kaliya, markii aad tusaale ahaan, aad ahayd qof qayb ahaan lagu sameeyay shaqo ka fariisi cayiman ama shaqeeyay shaqo saacado yar ah. Haddii aad gabi ahaanba tahay baagamuuddo ama shaqo la'aan, aadna deggan tahay tusaale ahaan Norway, iswidhen ama istooniya, waxaad lacagta caymiska shaqo la'aanta ku qaadanyasaa dalka aad ku nooshahay. Si aad u hesho lacagta caymiska shaqo la'aanta, waxaa kugu waajib ah inaad iska diiwaangeliso inaad tahay shaqo codsade, dalka adiga ku siiya caymiska shaqo la'aanta.



Haddii aad noqoto shaqo la'aan ama baagamuuddo

1. Waxaa islamarka shaqo la'aantu bilaabato aad si dhakhso ah isaga diiwaangelisaa dhanka adeegga internetka ee xafiiska shaqada, in aad tahay shaqo codsade. Diwaangelintu waa mid islamarkaaba shaqaynaysa, laakiin tusaale ahaan ma ahan mid dib loo bixin karo maalinkii shalay ahaa ee la soo dhaafay. Lacag maalmeedka shaqo la'aanta waxaa la bixin karaa oo kaliya waqtiga ay diiwaangelintu shaqaynayso.
2. Laba toddobaad gudahood waxaa adeegga internetka ee khasnaddaada shaqo la'aanta ka buuxisaa codsiga lacag maalmeedka.

Wixii intaa ka dambeeya waxaad lacag maalmeedka shaqo la'aanta u dalbanaysaa mustaqbalka afartii toddobaad ama bishiiba mar.

Waxaad si fudud codsiga shaqo raadinta uga bilaabi kartaa adeegga internetka ee xafiiska shaqada. Waxaad sidoo kale qaab habsami leh adeegga internetka uga dalban kartaa lacag maalmeedka shaqo la'aanta.

Weydii arrimaha ku saabsan khasnadda shaqo la'aanta

Khasnadaha shaqo la'aanta waxaa ay ku siinaayaan talooyinka arrimaha la xiriira xubinnimada iyo bixinta gunnooyinka.

Si fudud ula soo xiriir khasnadda shaqo la'aanta, gaar ahaan marka aad u soo guurto dalkaan Finland ama aad gabi ahaan ama qayb ahaan aad ku nooshahay dal kale.

Macluumaadka la soo xiriirista khasnadaha shaqo la'aanta ee ka shaqeeya dalkaan Finland, waxaad ka heleysaa cinwaanka ah tyj.fi.

Wixii dheeraad ah ka akhriso tyj.fi

