



Teave palgapõhise päevaraha ja töötukassade kohta Soomesse kolivatele isikutele

A central graphic featuring a blue silhouette of Estonia on a yellow circular background. The text 'LIITUGE KOHE TÖÖTUKASSASSE!' is written in white on the blue silhouette. Surrounding the central graphic are several blue line-art icons: an airplane, a suitcase, a house, and another airplane, all connected by dashed blue lines.

**LIITUGE KOHE
TÖÖTUKASSASSE!**



Töötukassa liikmelisus tasub ära

Palgapõhine päevaraha on töötuse aja eest makstav hüve, mille suurus arvutatakse töötusele eelnenud palga alusel.

Palgapõhist päevaraha makstakse ainult töötukassa liikmetele. Liikmeks peab astuma ise taotledes liikmelisust. Liikmelisust saab taotleda siis, kui käib töö või on ettevõtja. Töö ei pea olema alaline, lühikesest töötamisest piisab ka.

Kui kolite Soomesse teisest ELi riigist, võite astuda töötukassasse teatud ajal ka töötuna. Sellisel juhul võib teie töötamise teises ELi riigis tavaliselt ka arvesse võtta taotledes töötuskaitset Soomes.

Soomes on 17 palgasaajate töötukassat ja üks töötukassa ettevõtjatele. Kassades on umbes 2 miljonit liiget.

Osa kassadest on alakohased, ehk kassasse astumise eelduseks on töötamine teatud alal. Osade eelduseks on jälle teatud koolitus. Sellele lisaks on ka niisuguseid kassasid, kuhu igaüks saab astuda.

Töötukassa liikmed maksavad liikmemaksu, millega finantseeritakse osa hüvedest ja kassa halduskuludest. Liikmemaksu suurus sõltub palgast ja töötukassast. 3 000 euro kuupalgaga on liikmemaks keskmiselt 95 eurot.

Kui te ei kuulu töötukassasse või ei ole olnud töö või liige piisavalt kaua, võite saada töötuskaitset Rahvapensioniametist (Kela). Kela makstavat töötuskaitset ei arvutata palga alusel, vaid see on kõigi puhul sama suur.

Näitearvutus palgapõhisest päevarahast ja Kela makstavast töötuskaitsest

Töötusele eelnenud palk kuus	1 500 €	2 000 €	2 500 €	3 000 €	3 500 €	4 000 €
Palgapõhine päevaraha (2022. a) kuus	1 054 €	1 269 €	1 485 €	1 700 €	1 897 €	1 993 €
Kela makstav töötuskaitse (2022. a) kuus	742 €	742 €	742 €	742 €	742 €	742 €

Saate arvutada täpsema hinnangu palgapõhise päevaraha kohta päevaraha kalkulaatoriga aadressil tyj.fi.



Kuidas töötukassasse astutakse

Kassasse astutakse liikmetaotlusega. Liikmetaotluse leiате iga töötukassa veebilehtedelt. Leiате kõigi Soomes tegutsevate töötukassade kontaktandmed aadressilt **tyj.fi**.

Võite ka helistada töötukassasse ja küsida juhiseid liikmeks astumiseks eriti, kui kolite teisest ELi riigist. Kui kolite teisest ELi riigist, võite astuda liikmeks teatud aja ka töötuna.

Millal palgapõhist päevaraha võib saada

Võite saada palgapõhist päevaraha töötukassast, kui

- olete töötu, sundpuhkusel, saate tööd osalise tööajaga või töötasa ainult osaliselt või teie ettevõtlustegevus on lõppenud
- taotlete täistööajaga tööd ja olete registreerinud end Soomes töötuks töötaotlejaks Töö- ja ettevõtlusbüroos (TE-büroo)
- olete töötukassa liige
- olete olnud tööl 26 nädalat (umbes 6 kuud) kassa liikmelisuse ajal või olete olnud ettevõtja 15 kuud ettevõtjakassa liikmelisuse ajal

Kui te ei ole töötukassa liige või olnud tööl piisavalt kaua, võite taotleda töötuskaitset Kelast.

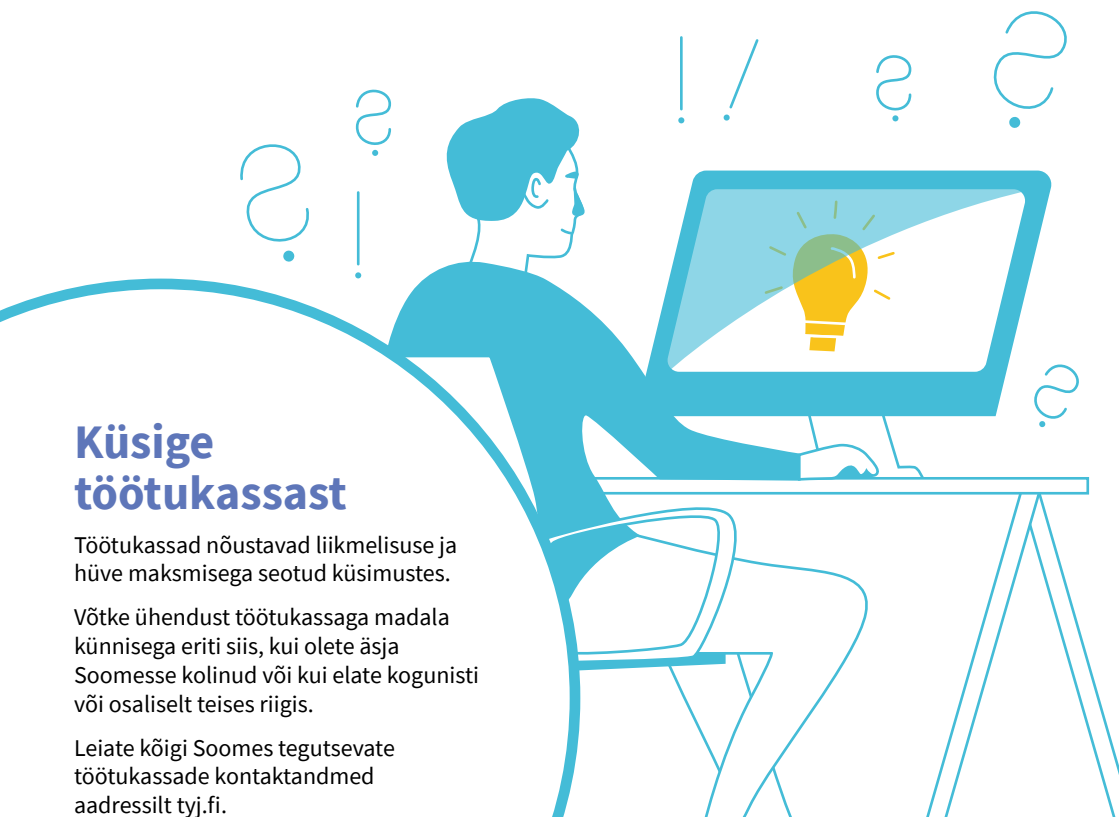
Kui elate teises ELi riigis sellel ajal kui töötate Soomes, võite saada palgapõhist päevaraha Soomest ainult siis, kui olete osaliselt töötu näiteks sundpuhkuse või osalise tööaja tõttu. Kui olete koguni töötu ja elukoht on näiteks Norra, Rootsi või Eesti, saate töötuskaitset elukohariigist. Töötuskaitse saamiseks tuleb teil registreerida end töötaotlejaks selles riigis, mis maksab teile töötuskaitset.

Kui jääte töötuks

1. Registreerige end kohe töötuse alguses töötaotlejaks TE-büroo veebiteenuses. Registreerumine jõustub kohe, kuid see ei kehti tagasiulatuvalt (näiteks eelmise päeva kohta). Palgapõhist päevaraha makstakse ainult selle perioodi eest, mil registrikanne on jõus.
2. Kahe nädala pärast täitke päevarahataotlus oma töötukassa veebiteenuses.

Taotlege edaspidi palgapõhist päevaraha nelja nädala või ühe kuu perioodide kaupa.

Käivitate töötaotlemise kõige lihtsamalt TE-büroo veebiteenuses. Taotlete ka palgapõhist päevaraha kõige sujuvamalt töötukassa veebiteenuses.



Küsi töötukassast

Töötukassad nõustavad liikmelisuse ja hüve maksmisega seotud küsimustes.

Võtke ühendust töötukassaga madala künnisega eriti siis, kui olete äsja Soomesse kolinud või kui elate kogunisti või osaliselt teises riigis.

Leiate kõigi Soomes tegutsevate töötukassade kontaktandmed aadressilt tyj.fi.

Loe lisaks tyj.fi