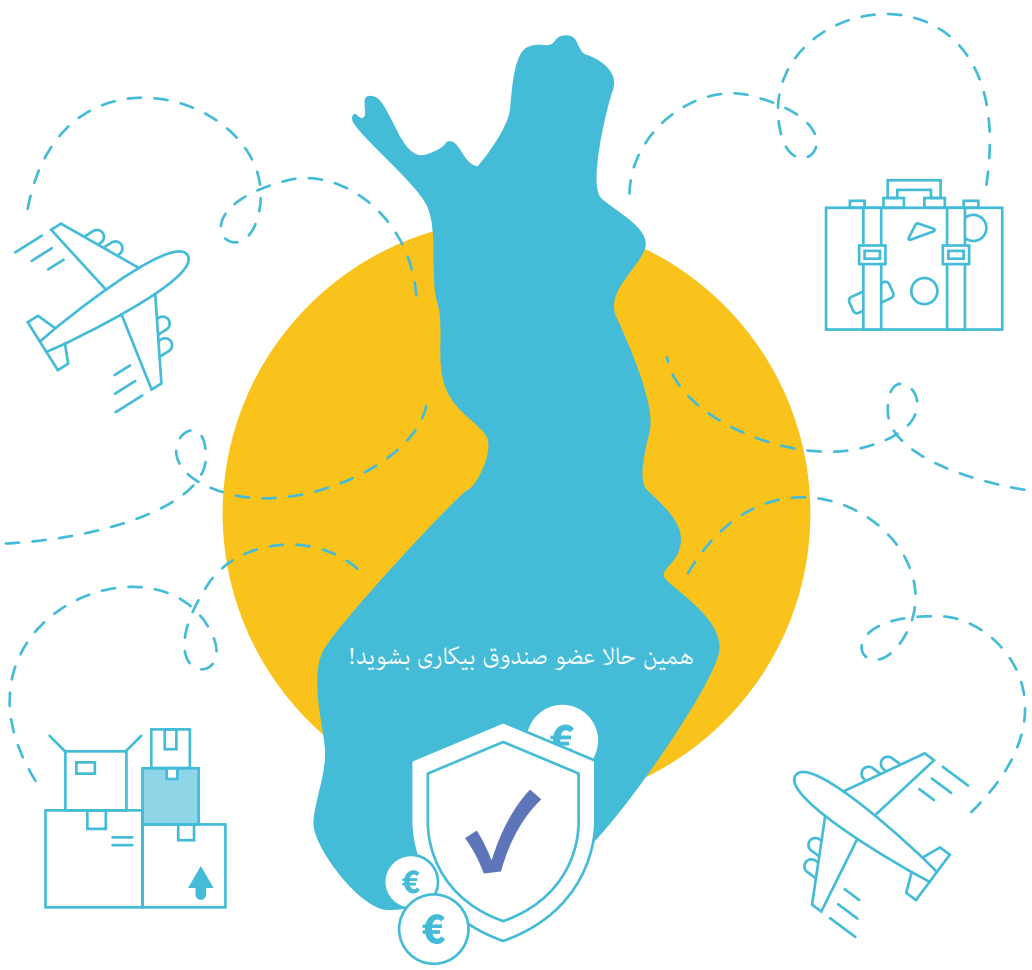




اطلاعات مربوط به پول روزانه مطابق با  
درآمد و صندوق بیکاری برای افرادی که به  
فنلاند مهاجرت می کنند

همین حالا عضو صندوق بیکاری بشوید!



## عضویت در صندوق بیکاری ارزشمند است

پول روزانه مطابق با درآمد، مزایایی است که در دوران بیکاری پرداخت می شود و مبلغ آن بر اساس حقوق قبل از بیکاری محاسبه می شود.

پول روزانه مطابق با درآمد فقط به اعضای صندوق بیکاری پرداخت می شود. شما باید شخصاً با درخواست عضویت عضو شوید. در زمانی که شما شاغل هستید یا کارآفرین هستید، می توانید برای عضویت اقدام کنید. لازم به کار دائمی نمی باشد، حتی فقط کار کوتاه مدت نیز کافی می باشد.

در فنلاند ۵۱ صندوق بیکاری برای کارکنان و یک صندوق بیکاری برای کارآفرینان وجود دارد. این صندوق ها حدود ۲ میلیون عضو دارند.

برخی از صندوق ها زمینه ای کاری دارند، یعنی پیوستن به صندوق مستلزم کار در رشته خاصی است. برخی نیز به نوبه خود نیاز به آموزش خاصی دارند. علاوه بر این، صندوق های نیز وجود دارد که هرکسی می تواند به آن عضو شوند.

اعضای صندوق بیکاری حق عضویت می پردازند که از آن برای تأمین بخشی از مزایا و هزینه های اداری صندوق استفاده می شود. میزان حق عضویت بستگی به حقوق و صندوق بیکاری دارد. با حقوق ماهیانه ۰۰۰۳ یورو، متوسط حق عضویت ۲۸ یورو می باشد.

اگر عضو صندوق بیکاری نیستید یا مدت طولانی شاغل یا عضو نشده اید، می توانید تأمینات بیکاری را از Kela (Kela) دریافت کنید. تأمینات بیکاری پرداخت شده توسط Kela بر اساس حقوق محاسبه نمی شود، بلکه برای همه یکسان است.

حقوق قبل از بیکاری / هر ماه	1500 €	2000 €	2500 €	3000 €	3500 €	4000 €
مبلغ پول روزانه مطابق با درآمد (سال ۲۰۲۳) / هر ماه	1085 €	1300 €	1516 €	1731 €	1946 €	2089 €
کمک هزینه بیکاری توسط Kela پرداخت می شود (سال ۲۰۲۳) / هر ماه	800 €	800 €	800 €	800 €	800 €	800 €

مثال محاسبه مبلغ پول روزانه مطابق با درآمد و کمک هزینه بیکاری که توسط Kela (Kela) پرداخت می شود

شما می توانید برآورد دقیق تری از کمک هزینه روزانه مربوط به درآمد خود را با ماشین حساب کمک هزینه روزانه در [tyj.fi](http://tyj.fi) محاسبه کنید.

# نحوه عضویت در صندوق بیکاری

شما با درخواست کردن حق عضویت در صندوق عضو خواهی شد. درخواستنامه عضویت را می توانید در وب سایت همه صندوقهای بیکاری مشاهده کنید. همه صندوق های بیکاری فعال در فنلاند را می توانید در tyj.fi پیدا کنید.

## چه زمانی مبلغ پول روزانه مطابق با درآمد را می توان دریافت کرد

می توانید از صندوق بیکاری مبلغ پول روزانه مطابق با درآمد را دریافت کنید اگر

- شما بیکار هستید، مرخصی اجباری دارید، فقط تا حدی در مشاغل نیمه وقت یا تک قراردادی یا فقط پاره وقت مشغول به کار هستید یا تجارت شرکت شما به پایان رسیده است
  - شما برای کار تمام وقت درخواست کرده اید و به عنوان متقاضی کار در فنلاند در دفتر کار و توسعه اقتصادی (دفتر ت ا TE) ثبت نام کرده اید
  - شما عضو صندوق بیکاری باشید
  - شما در طول مدت عضویت در صندوق به مدت ۶۲ هفته (تقریباً ۶ ماه) مشغول به کار بوده اید یا در مدت عضویت در صندوق ۵۱ ماه کارآفرین بوده اید.
- اگر در کشور دیگری از اتحادیه اروپا زندگی می کنید در حالی که در فنلاند کار می کنید تنها زمانی می توانید از فنلاند مبلغ پول روزانه مطابق با درآمد را دریافت کنید که تا حدی بیکار بوده باشید، مثلاً به دلیل مرخصی اجباری یا کار نیمه وقت.

اگر کاملاً بیکار هستید و محل زندگی شما مثلاً نروژ، سوئد یا استونی است، از کشور محل سکونت خود تأمینات بیکاری دریافت خواهید کرد. برای دریافت تأمینات بیکاری، باید، به عنوان متقاضی کار در کشوری که تأمینات بیکاری را به شما پرداخت می کند، ثبت نام کنید.

# اگر بیکار شدید

۱. به محض شروع بیکاری، به عنوان متقاضی کار در سرویس آنلاین اداره کار (ET) ثبت نام کنید. ثبت نام شما بلافاصله معتبر است، اما نمی توان آن را به صورت عقب گرد به گذشته برای مثال از دیروز انجام داد. مبلغ پول روزانه مطابق با درآمد فقط برای مدتی که ثبت نام معتبر است قابل پرداخت است.

۲. پس از دو هفته، درخواست کمک هزینه روزانه را در سرویس آنلاین صندوق بیکاری خود پر کنید.

برای دریافت پول روزانه مطابق با درآمد در دوره های چهار هفته ای یا ماهانه درخواست دهید.

ساده ترین راه برای شروع جستجوی کار، در سرویس آنلاین دفتر اداره کار (TE) است. شما همچنین می توانید برای پول روزانه مطابق با درآمد به آسانی در سرویس آنلاین صندوق بیکاری اقدام کنید.



## از صندوق بیکاری سوال کنید

صندوق های بیکاری در مورد پرداخت حق عضویت و کمک هزینه ها مشاوره ارائه می دهند.

با صندوق بیکاری به راحتی تماس بگیرید، به ویژه اگر به تازگی به فنلاند مهاجرت کرده اید یا اگر به طور کامل یا جزئی در کشوری دیگر زندگی می کنید.

اطلاعات تماس کلیه صندوق های بیکاری فعال در فنلاند را می توانید در [tyj.fi](http://tyj.fi) پیدا کنید.

مطالعه بیشتر از [tyj.fi](http://tyj.fi)