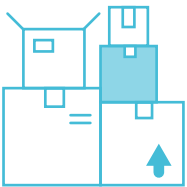
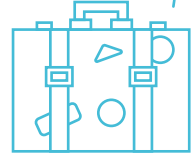




Finlandiya'ya göçmen olarak gelenler için kazanca dayalı işsizlik ödeneği ve işsizlik kasaları hakkında bilgiler

Hemen
bir işsizlik
kasasına
üye olun!



Bir işsizlik kasasının üyesi olmak size yarar sağlayacaktır

Kazanca dayalı işsizlik ödeneği, işsizlik süresince ödenen ve tutarı işsizlikten önceki dönemde alınan maaşa (ücrete) bağlı olarak hesaplanan bir yardımdır.

Kazanca dayalı işsizlik ödeneği yalnızca işsizlik kasalarının üyelerine ödenmektedir. Bu kasalara bizzat üyelik başvurusunda bulunarak üye olmanız gerekmektedir. Üyelik başvurusunu bir işte çalışırken ya da bir girişimci olarak etkinlik gösterirken yapabilirsiniz. Söz konusu işin sürekli olması gerektiği gibi, kısa süreli de olsa bir işte çalışmak yeterlidir.

Finlandiya'ya başka bir AB ülkesinden göçerseniz, aynı zamanda belirli bir süre için de işsiz olarak bir işsizlik kasasına üye olabilirsiniz. Böylesi bir durumda, bir başka AB ülkesindeki çalışmanız, Finlandiya'da işsizlik güvencesi için başvuru yaparken de sizin lehinize işleyebilecektir.

Finlandiya'da ücretliler için 15 işsizlik kasası bulunurken, girişimciler için bir işsizlik kasası vardır. Kasaların yaklaşık 2 milyon üyesi bulunmaktadır.

Kasalardan bir kısmı iş alanlarına göre hizmet vermektedir; yani, belirli bir kasaya üye olmak belirli bir iş alanında çalışmayı şart koşmaktadır. Bir kısım kasa da belirli bir eğitimi şart koşar. Buna ek olarak, kim olursa olsun herkesin üye olabileceği türden kasalar da bulunmaktadır.

Bir işsizlik kasasının üyeleri, yardımlardan bir kısmını ve kasanın yönetim giderlerinin karşılanmasını finanse eden üyelik aidatı öderler. Üyelik aidatının tutarı, alınan maaşa (ücrete) ve işsizlik kasasına bağlı olmaktadır. 3 000 euroluk bir aylık maaş (ücret) için ödenecek üyelik aidatı ortalama olarak 82 eurodur.

Eğer bir işsizlik kasasının üyesi değilseniz ya da işte ya da üye olarak yeterince uzun zaman geçirmemişseniz, Kela tarafından ödenen işsizlik güvencesini alabilirsiniz. Kela'nın ödediği işsizlik güvencesi maaşa (ücrete) dayalı olarak hesaplanmaz, ödenen tutar herkes için aynıdır.

bir örnek

İşsizlik öncesinde alınan maaş (ücret) / ayda	1500 €	2000 €	2500 €	3000 €	3500 €	4000 €
Kazanca dayalı işsizlik ödeneği (2023 yılı) / ayda	1 085 €	1 300 €	1 516 €	1 731 €	1 946 €	2 089 €
Kela tarafından ödenen işsizlik güvencesi (2023 yılı) / ayda	800 €	800 €	800 €	800 €	800 €	800 €

Alacağınız kazanca dayalı işsizlik ödeneğini, **tyj.fi** adresinde bulunan günlük işsizlik ödeneği hesaplayıcısı aracılığıyla daha kesin bir şekilde hesaplayabilirsiniz.



İşsizlik kasasına nasıl üye olunur?

Kasaya üyelik başvurusuyla üye olunur. Üyelik başvurusu her bir işsizlik kasasının internet sitesinde yer almaktadır. Finlandiya'da etkinlik gösteren bütün işsizlik kasalarını **tyj.fi** adresinde bulabilirsiniz.

Özellikle bir başka AB ülkesinden göçmen olarak gelmişseniz, bir işsizlik kasasına aynı zamanda telefon edebilir ve üye olmaya ilişkin gereken yönergeyi rica edebilirsiniz. Başka bir AB ülkesinden göçmen olarak gelmişseniz, belirli bir süre için de işsiz olarak bir işsizlik kasasına üye olabilirsiniz.

Kazanca dayalı işsizlik ödeneği ne zaman alınabilir

Kazanca dayalı işsizlik ödeneğini işsizlik kasasından şu koşullarda alabilirsiniz; eğer,

- işsizseniz, geçici olarak işten çıkarılmışsanız, yarı zamanlı ya da kısa süreli işlerde yalnızca kısmî olarak istihdam ediliyorsanız ya da girişimci etkinliğiniz sona ermişse
- tam zamanlı bir iş arıyorsanız ve İş ve Geçim Kaynakları Bürosuna (TE-Bürosu) Finlandiya'da iş arayan işsiz konumuyla bildirimde bulunmuşsanız
- bir işsizlik kasasının üyesiykeniz
- kasaya üyeliğiniz süresince 26 hafta (yaklaşık 6 ay) bir işte çalıştıysanız ya da girişimci kasasına üyelik süresince 15 ay girişimci olarak etkinlikte bulunmuşsanız

Bir işsizlik kasasının üyesi değilseniz ya da bir işte yeterince uzun bir süre çalışmamışsanız, Kela'ya işsizlik güvencesi başvurusunda bulunabilirsiniz.

Finlandiya'da bir işte çalışırken bir AB ülkesinde yaşıyorsanız, Finlandiya'dan kazanca dayalı işsizlik ödeneğini yalnızca, örneğin, geçici işten çıkartma ya da yarı zamanlı iş nedeniyle kısmen işsiz kalmanız durumunda alabilirsiniz. Tamamıyla işsizseniz ve ikâmet yeriniz, örneğin, Norveç, İsveç ya da Estonya ise, ikâmet ettiğiniz ülkeden işsizlik güvencesi alabilirsiniz. İşsizlik güvencesi alabilmeniz için, size işsizlik güvencesini ödeyecek ülkede bir iş arayan olarak kaydolmanız gerekmektedir.

İşsiz kalırsanız

1. İşsizlik süreci başlar başlamaz hemen TE-Bürosunun internet hizmeti üzerinden bir iş arayan olarak bildirimde bulunun. Bildirimde bulunma, anında yürürlüğe girecektir; ancak, bildirim geriye dönük olarak, örneğin, bir gün öncesinden başlayacak şekilde yapılamamaktadır. Kazanca dayalı işsizlik ödeneği, yalnızca bildirimde bulunmanın yürürlükte olduğu süre için ödenebilmektedir.
2. İki hafta geçtikten sonra kendi işsizlik kasanızın internet hizmeti üzerinden işsizlik ödeneği başvurusunda bulunun.

Kazanca dayalı işsizlik ödeneği için ileride dört haftalık ya da bir aylık zaman dilimleri için başvuru yapın.

İş arama sürecini en kolay TE-Bürosunun internet hizmeti üzerinden başlatabilirsiniz. Aynı zamanda, kazanca dayalı işsizlik ödeneği başvurularınızı da işsizlik kasanızın internet hizmetü üzerinden daha akıcı bir biçimde yürütebilirsiniz.

İşsizlik kasanıza soru sorun

İşsizlik kasaları, üyeliğe ve yardım ödenmesine ilişkin konularda danışmanlık yaparlar.

Özellikle de Finlandiya'ya daha yeni göçmüşseniz ya da tamamen ya da kısmen başka bir ülkede yaşıyorsanız işsizlik kasalarıyla alçak bir profille iletişime geçin.

Finlandiya'da etkinlik gösteren bütün işsizlik kasalarının erişim bilgilerini tyj.fi adresinde bulabilirsiniz.

Daha fazla okuyun tyj.fi

