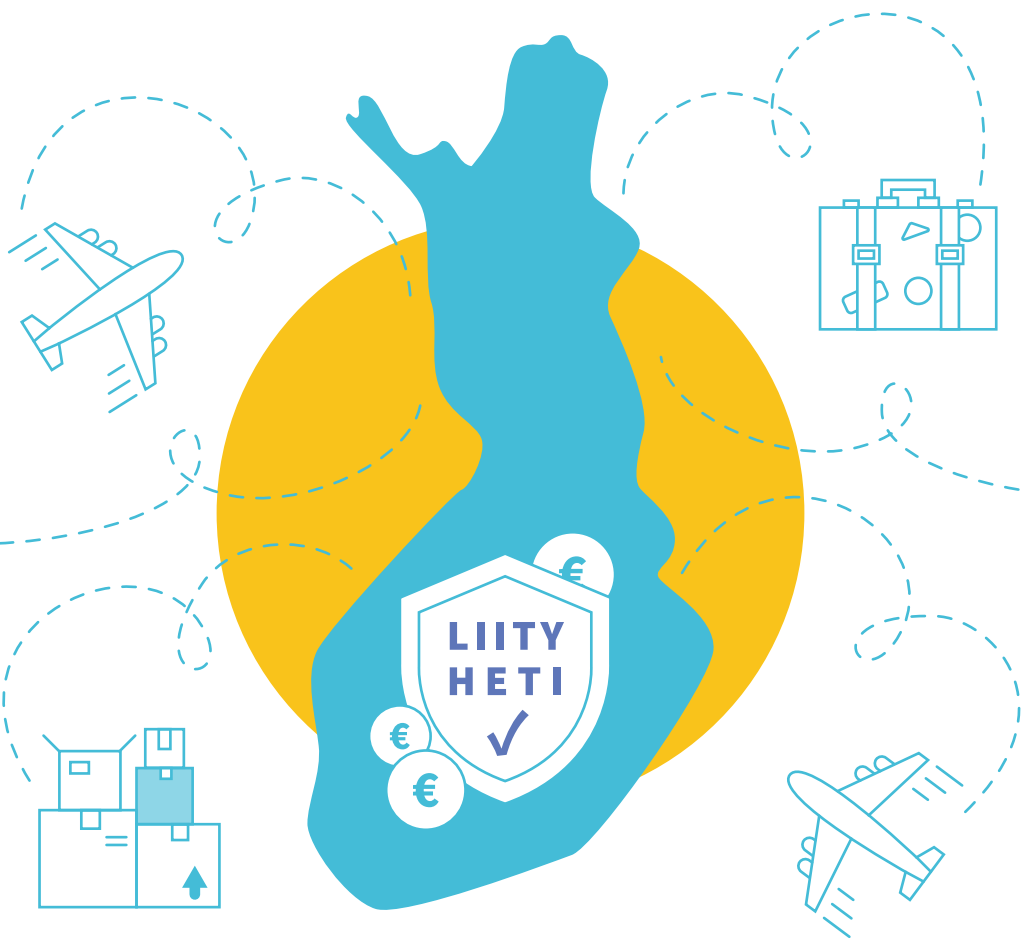




# Tietoa ansiopäivärahasta ja työttömyyskassoista Suomeen muuttavalle



# Työttömyyskassan jäsenyys kannattaa

Ansiopäiväraha on työttömyyden ajalta maksettava etuus, jonka määrä lasketaan työttömyyttä edeltävän palkan perusteella.

Ansiopäivärahaa maksetaan vain työttömyyskassojen jäsenille. Jäseneksi pitää liittyä itse hakemalla jäsenyyttä. Jäsenyyttä voi hakea silloin, kun on työssä tai on yrittäjä. Työn ei tarvitse olla pysyvää, vaan lyhytkin työskentely riittää.

Jos muutat Suomeen toisesta EU-maasta, voit liittyä työttömyyskassaan tietyn ajan myös työttömänä. Tällöin työskentelysi toisessa EU-maassa voidaan yleensä myös lukea hyväksesi hakiessasi työttömyysturvaa Suomessa.

Suomessa on 15 palkansaajien työttömyyskassaa ja yksi työttömyyskassa yrittäjille. Kassoissa on noin 2 miljoonaa jäsentä.

Osa kassoista on alakohtaisia, eli kassaan liittyminen edellyttää työskentelyä tietyllä alalla. Osa puolestaan edellyttää tiettyä koulutusta. Tämän lisäksi on myös sellaisia kassoja, joihin kuka vain voi liittyä.

Työttömyyskassan jäsenet maksavat jäsenmaksua, jolla rahoitetaan osa etuuksista ja kassan hallintokuluista. Jäsenmaksun suuruus riippuu palkasta ja työttömyyskassasta. 3 000 euron kuukausipalkalla jäsenmaksu on keskimäärin 82 euroa.

Jos et kuulu työttömyyskassaan tai et ole ollut työssä tai jäsenenä riittävän kauan, voit saada työttömyysturvaa Kelasta. Kelan maksamaa työttömyysturvaa ei lasketa palkan perusteella vaan se on kaikkien kohdalla samansuuruinen.

## Esimerkkilaskelma ansiopäivärahasta ja Kelan maksamasta työttömyysturvasta

Työttömyyttä edeltänyt palkka / kk	1 500 €	2 000 €	2 500 €	3 000 €	3 500 €	4 000 €
Ansiopäiväraha (v. 2023) / kk	1 085 €	1 300 €	1 516 €	1 731 €	1 946 €	2 089 €
Kelan maksama työttömyysturva (v. 2023) / kk	800 €	800 €	800 €	800 €	800 €	800 €

Voit laskea tarkemman arvion ansiopäivärahastasi päivärahalaskurilla osoitteessa [tyj.fi](https://tyj.fi).



## Miten työttömyyskassaan liitytään

Kassaan liitytään jäsenhakemuksella. Jäsenhakemus löytyy kunkin työttömyyskassan verkkosivuilta. Löydät kaikki Suomessa toimivat työttömyyskassat osoitteesta **tyj.fi**.

Voit myös soittaa työttömyyskassaan ja pyytää ohjeita liittymiselle erityisesti, jos muutat toisesta EU-maasta. Jos muutat toisesta EU-maasta, voit liittyä jäseneksi tietyn ajan myös työttömänä.

## Milloin ansiopäivärahaa voi saada

### Voit saada ansiopäivärahaa työttömyyskassasta, jos

- olet työtön, lomautettu, työllistyt osa-aika- tai keikkatöissä vain osittain tai yritystoimintasi on päättynyt
- haet kokoaikatyötä ja olet ilmoittautunut Suomessa työttömäksi työnhakijaksi työ- ja elinkeinotoimistoon (TE-toimisto)
- olet työttömyyskassan jäsen
- olet ollut työssä 26 viikkoa (noin 6 kk) kassan jäsenyysaikana tai olet toiminut yrittäjänä 15 kuukautta yrittäjäkassan jäsenyysaikana

Jos et ole työttömyyskassan jäsen tai ollut työssä riittävän kauan, voit hakea työttömyysturvaa Kelasta.

Jos asut toisessa EU-maassa ollessasi Suomessa töissä, voit saada ansiopäivärahaa Suomesta vain silloin, kun olet osittain työtön esimerkiksi lomautuksen tai osa-aikatyön vuoksi. Jos olet kokonaan työtön ja asuinpaikkasi on esimerkiksi Norja, Ruotsi tai Viro, saat työttömyysturvan asuinmaastasi. Saadaksesi työttömyysturvaa sinun tulee rekisteröityä työnhakijaksi siinä maassa, joka maksaa sinulle työttömyysturvan.

# Jos jäät työttömäksi

1. Heti työttömyyden alkaessa ilmoittaudu työnhakijaksi TE-toimiston verkkopalvelussa. Ilmoittautuminen on voimassa saman tien, mutta sitä ei voi tehdä takautuvasti esimerkiksi eiliselle päivälle. Ansiopäivärahaa voidaan maksaa vain sellaiselta ajalta, jona ilmoittautuminen on voimassa.
2. Kahden viikon kuluttua täytä päiväraahakemus oman työttömyyskassasi verkkopalvelussa.

Hae jatkossa ansiopäivärahaa neljän viikon tai kuukauden jaksoissa.

Käynnistä työnhauksen helpoiten TE-toimiston verkkopalvelussa. Haet myös ansiopäivärahaa sujuvimmin työttömyyskassan verkkopalvelussa.

## Kysy työttömyys- kassasta

Työttömyyskassat neuvovat jäsenyyteen ja etuuden maksamiseen liittyvissä asioissa.

Ota yhteyttä matalalla kynnyksellä työttömyyskassaan erityisesti silloin kun muuttanut juuri Suomeen tai jos asut kokonaan tai osittain toisessa maassa.

Tutustu lisää [tyj.fi](https://tyj.fi)

